

陸上競技用車いす

**HONDA**  
The Power of Dreams

挑 **IDOMI**

翔 **KAKERU**  
Honda Racing Wheelchair

[ STANDARD ]



**HONDA**  
The Power of Dreams

Hondaは“勝利の笑顔のアスリートに届ける”をコンセプトに、グループの技術・ノウハウを結集し、一体となって陸上競技用車いすを開発・製造・販売しています。

製品のご購入、販売に関するお問い合わせは、ホンダ太陽(株)の専用ホームページで承ります。

<https://racer.honda-sun.co.jp/>

ホンダ太陽株式会社

〒879-1505 大分県速見郡日出町大字川崎3968 TEL 0977-73-1414 (代表) 受付時間は平日8:30~17:00 (土日祝祭日、大型連休を除く)



本田技研工業株式会社 | 株式会社本田技術研究所 | 八千代工業株式会社 | ホンダ太陽株式会社

発行 本田技研工業株式会社 〒107-8556 東京都港区南青山2丁目1番1号 2019.03







## 国際レースで勝利をつかむためのフルカーボンレーサー

徹底的に勝ちにこだわり、極限の軽量化と高剛性を求めてメインフレーム・シートフレーム・ホイールにカーボン素材を採用し、熟成を重ねた信頼のカーボンレーサーです。



## 走る喜びを体感できるハイブリッドレーサー

「翔 <KAKERU>」と同じ設計思想に基づきながら、より多くのアスリートに走る喜びを体感してほしいと願って作られた、カーボンメインフレームとアルミシートフレームのハイブリッドレーサーです。



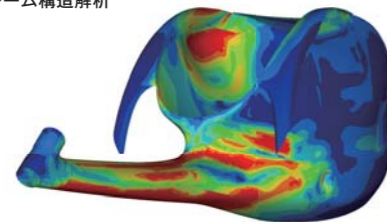
### 3D測定技術

選手の体にフィットした専用のシートフレームを提供します。  
※当社に來社いただき、お客様ごとに採寸を行います。

### 最先端カーボン設計技術

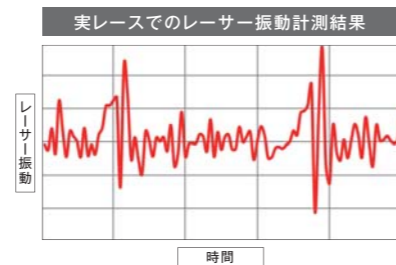
複合材の特性を活かした最適積層設計により、高振動減衰カーボンフレームと超軽量カーボンホイールを実現しました。

コーナリングGを想定したフレーム構造解析



### 実レースでの走行評価

豊富な実走行データに基づき、操縦安定性と乗り心地を追求し、加速性能とトップスピードを向上します。



### 超軽量高剛性ホイール・軽量カーボンハンドリム

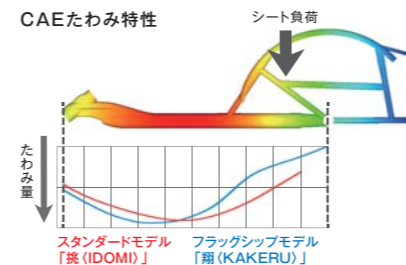
アスリートの力を余すところなく路面に伝え、極限のスピードで疾走する。超軽量でありながら高い剛性を備えた、新構造のカーボンホイールを実現しました。オプションにより、高い真円度を達成してキャッチミスを軽減する軽量カーボンハンドリムを装着できます。

※軽量カーボンハンドリム装着は当社製ホイール(超軽量高剛性ホイール、スタンダードホイール)のみとなります。  
※タイヤは含まれておりません。



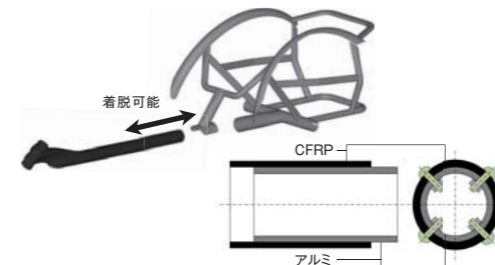
### 「翔 <KAKERU>」と同じ設計思想

フラッグシップモデル「翔<KAKERU>」と同等のたわみ特性と振動減衰性を実現し、高い走行性能を発揮します。



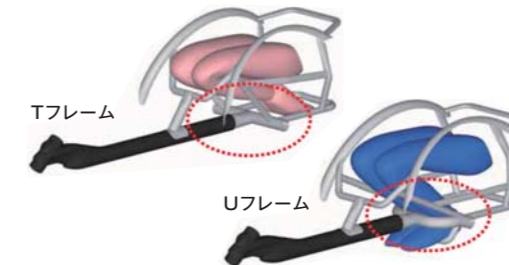
### 着脱可能な分割構造

カーボンメインフレームとシートフレームをボルトで締結する分割構造とし、選手のお好みで変更が可能です。



### 選べる2タイプのシートフレーム

シートフレームにはTフレーム・Uフレームの2タイプを用意し、選手の乗り方に合わせていずれかの選択が可能です。



### スタンダードホイール

ハイブリッドレーサーと同様、走る喜びをより多くのアスリートに体感していただくために作られた、カーボンとアルミのハイブリッドホイールです。



### 主要諸元

形状	フレーム	リアホイール	ハンドリム
名称	翔 <KAKERU>STANDARD	超軽量高剛性ホイール	軽量カーボンハンドリム
構造	カーボンモノコックフレーム、カーボンフロントフォーク	カーボン表皮、ロハセル心材	カーボン、取り付け部はアルミ
サイズ	フレーム全長(標準サイズ) 1,750mm~1,850mm フレーム腰巾(標準サイズ) 250mm~400mm ※オーダーメイド	27インチ	360mm/370mm/380mm
重量	8,000g(標準重量) ※超軽量高剛性ホイール装着時	850g ※ハンドリム、タイヤ未装着時	150g(標準重量) ※カラー、ワッシャー未装着時
カラー	カーボン地	カーボン地	カーボン地
メーカー希望小売価格	2,300,000円(税別) セット価格(フレーム+フロントホイール+超軽量高剛性ホイール+軽量カーボンハンドリム+タイヤ) 2,800,000円(税別)	1セット(2本) 600,000円(税別) ※タイヤは含まれておりません	1セット(2本) 150,000円(税別)

※価格には、メンテナンス費用、サービス費用などは含まれておりません。※仕様は予告なく変更することがあります。あらかじめご了承ください。

### 主要諸元

形状	フレーム	リアホイール	ハンドリム
名称	挑 <IDOMI>	スタンダードホイール	軽量カーボンハンドリム
構造	カーボンメインフレーム、アルミシートフレーム、アルミフロントフォーク ※オプションでカーボンフロントフォークも選択可	カーボン表皮、カーボン桁、アルミリム	カーボン、取り付け部はアルミ
サイズ	フレーム全長 1,750/1,800/1,850mm 3種類より選択 フレーム腰巾 270mm ~ 420mm	27インチ	360mm/370mm/380mm
重量	9,000g(標準重量) ※スタンダードホイール装着時	1,150g ※ハンドリム、タイヤ未装着時	150g(標準重量) ※カラー、ワッシャー未装着時
カラー	メインフレーム：カーボン地 アルミ部：アルミ地(アルマイト仕上げ)	カーボン地	カーボン地
メーカー希望小売価格	700,000円(税別) セット価格(フレーム+フロントホイール+スタンダードホイール+軽量カーボンハンドリム+タイヤ) 1,000,000円(税別)	1セット(2本) 350,000円(税別) ※タイヤは含まれておりません	1セット(2本) 150,000円(税別)

※価格には、メンテナンス費用、サービス費用などは含まれておりません。※仕様は予告なく変更することがあります。あらかじめご了承ください。