

陸上競技用車いす

**HONDA**  
The Power of Dreams

**挑** IDOMI  
Honda Racing Wheelchair

**翔** KAKERU  
Honda Racing Wheelchair

[ STANDARD ]



**HONDA**  
The Power of Dreams

Hondaは“勝利の笑顔をアスリートに届ける”をコンセプトに、グループの技術・ノウハウを結集し、一体となって陸上競技用車いすを開発・製造・販売しています。

製品のご購入、販売に関するお問い合わせは、ホンダ太陽（株）の専用ホームページで承ります。

本田技研工業株式会社 | 株式会社本田技術研究所 | 八千代工業株式会社 | ホンダ太陽株式会社

<https://racer.honda-sun.co.jp/>



ホンダ太陽株式会社 〒879-1505 大分県速見郡日出町大字川崎3968

発行 本田技研工業株式会社 〒107-8556 東京都港区南青山2丁目1番1号 2024.11





## 国際レースで勝利をつかむためのフルカーボンレーサー

徹底的に勝ちにこだわり、極限の軽量化と高剛性を求めてメインフレーム・シートフレーム・ホイールにカーボン素材を採用し、熟成を重ねた信頼のカーボンレーサーです。



## 走る喜びを体感できるハイブリッドレーサー

「翔 <KAKERU>」と同じ設計思想に基づきながら、より多くのアスリートに走る喜びを体感してほしいと願って作られた、カーボンメインフレームとアルミシートフレームのハイブリッドレーサーです。



### 3D測定技術

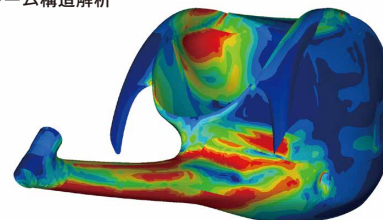
選手の体にフィットした専用のシートフレームを提供します。  
※当社に來社いただき、お客様ごとに採寸を行います。



### 最先端カーボン設計技術

複合材の特性を活かした最適積層設計により、高振動減衰カーボンフレームと超軽量カーボンホイールを実現しました。

コーナリングGを想定したフレーム構造解析



### 超軽量高剛性ホイール

超軽量と高剛性を両立する新構造のカーボンホイールが、アスリートの両腕の力を余すところなく路面に伝えます。より高い剛性を求めるアスリート向けに、カーボンシートプライ数のカスタマイズ(最大2プライ追加)も可能です。



※プライ数のカスタマイズは内外側に共にオプションとなります。  
※タイヤは含まれておりません。



### 軽量カーボンハンドリム

高い真円度でキャッチミスを軽減するカーボンハンドリム。雨天でも高いグリップ力を維持するために、ダイヤモンドコーティングのカスタマイズも可能です。(粒度2種類から選択・オプション)



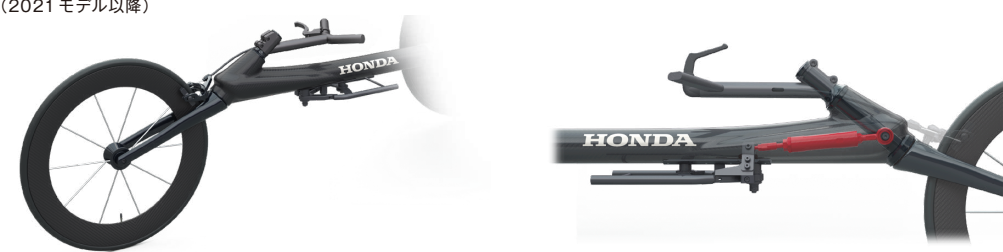
ノーマルタイプ

ダイヤモンドコーティングタイプ

※軽量カーボンハンドリム装着は当社製ホイール(超軽量高剛性ホイール、スタンダードホイール)のみとなります。

### フレーム・フロントフォーク

「勝利の笑顔を広げる」をコンセプトに、翔フラッグシップレーサーの兄弟レーサーとして、フロント回りのデザインを見直し。また、翔フラッグシップレーサーと同じカーボン製フロントフォークを採用しました。(2021モデル以降)



### ビルトイン・ダンパー

翔フラッグシップレーサーと同様、ステアリング・ダンパーをフレーム内に格納し、走りに関わる重要な機構の保護とフロントフォーク周りのすっきりとした流麗なデザインを両立しました。(2021モデル以降)

### 選べる2タイプのシートフレーム

シートフレームにはTフレーム・Uフレームの2タイプを用意し、選手の乗り方に合わせていずれかの選択が可能です。



### スタンダードホイール

ハイブリッドレーサーと同様、走る喜びをより多くのアスリートに体感していただくために作られた、カーボンとアルミのハイブリッドホイールです。



表面

裏面

### 主要諸元

形状名称	フレーム	リアホイール	ハンドリム
名称	翔 <KAKERU>STANDARD	超軽量高剛性ホイール	軽量カーボンハンドリム
構造	カーボンモノコックフレーム、カーボンフロントフォーク	カーボン表皮、ロハセル心材	カーボン、取り付け部はアルミ
サイズ	フレーム全長(標準サイズ) 1,750mm~1,850mm フレーム腰巾(標準サイズ) 250mm~400mm ※オーダーメイド(オーダー内容によっては対応できない場合があります)	27インチ	360mm/370mm/380mm
標準重量	8,000g ※超軽量高剛性ホイール装着時	ノーマルタイプ: 850g / 1プライ追加タイプ: 910g / 2プライ追加タイプ: 970g ※ハンドリム、タイヤ未装着時	150g ※カラー、ワッシャー未装着時
カラー	カーボン地	カーボン地	カーボン地
メーカー希望小売価格	2,630,000円(税別)	1セット(2本) 標準タイプ: 650,000円(税別) / 1プライ追加タイプ: 750,000円(税別) / 2プライ追加タイプ: 850,000円(税別) ※タイヤは含まれておりません	1セット(2本) ノーマルタイプ: 150,000円(税別) / ダイヤモンドコーティングタイプ: 230,000円(税別) ※ダイヤモンド粒度は右より選択 粗目: 研磨紙 P200相当 / 細目: 研磨紙 P400相当
	セット価格(フレーム+フロントホイール*+超軽量高剛性ホイール+軽量カーボンハンドリム+タイヤ*) 3,430,000円(税別)		

※セット詳細内容 フロントホイール(CFRP): コリマ社製、タイヤ: パナレーサー製、セット内容の変更につきましては、お受けしておりません。 ※価格には、メンテナンス費用、サービス費用などは含まれておりません。 ※仕様は予告なく変更することがあります。あらかじめご了承ください。

### 主要諸元

形状名称	フレーム	リアホイール	ハンドリム
名称	挑 <IDOMI>	スタンダードホイール	軽量カーボンハンドリム
構造	カーボンメインフレーム、アルミシートフレーム、カーボンフロントフォーク	カーボン表皮、カーボン桁、アルミリム	カーボン、取り付け部はアルミ
サイズ	フレーム全長 1,750/1,800/1,850mm 3種類より選択 フレーム腰巾 270mm ~ 420mm	27インチ	360mm/370mm/380mm
標準重量	9,000g ※スタンダードホイール装着時	1,150g ※ハンドリム、タイヤ未装着時	150g ※カラー、ワッシャー未装着時
カラー	メインフレーム: カーボン地 アルミ部: アルミ地(アルマイト仕上げ)	カーボン地	カーボン地
メーカー希望小売価格	900,000円(税別)	1セット(2本) 370,000円(税別) ※タイヤは含まれておりません	1セット(2本) ノーマルタイプ: 150,000円(税別) / ダイヤモンドコーティングタイプ: 230,000円(税別) ※ダイヤモンド粒度は右より選択 粗目: 研磨紙 P200相当 / 細目: 研磨紙 P400相当
	セット価格(フレーム+フロントホイール*+スタンダードホイール+軽量カーボンハンドリム+タイヤ*) 1,300,000円(税別)		

※セット詳細内容 フロントホイール(アルミ)、タイヤ: パナレーサー製、セット内容の変更につきましては、お受けしておりません。 ※価格には、メンテナンス費用、サービス費用などは含まれておりません。 ※仕様は予告なく変更することがあります。あらかじめご了承ください。